

ARCHITEKTURA NOWOŻYTNA

BAROK
w tym rokoko

Dr hab. inż. arch. Jacek Sołtys



Renesansowy
szczyt
- **równomierna**
kratka

Kościół
dominikanów
w Lublinie



Wczesny barok –
wzorzec kościołów
jezuickich

nierównomierne
rozłożenie akcentów –
narastanie ku osi:
akcentowana oś

Pilastry zdwojone
i nakładane na siebie,
Belkowanie gierowane
(załamania:
wysuwanie i cofanie)

Il Gesu
w Rzymie

Symetria, a więc i jej oś, występuje we wszystkich stylach



Jest symetria, ale jej oś nie tylko nieakcentowana,
ale akcenty są zdwojone, po bokach



Wczesny barok - kościół jezuicki w Krakowie



Kopuła
z latarnią

Bęben

Spływy

Fasadowość

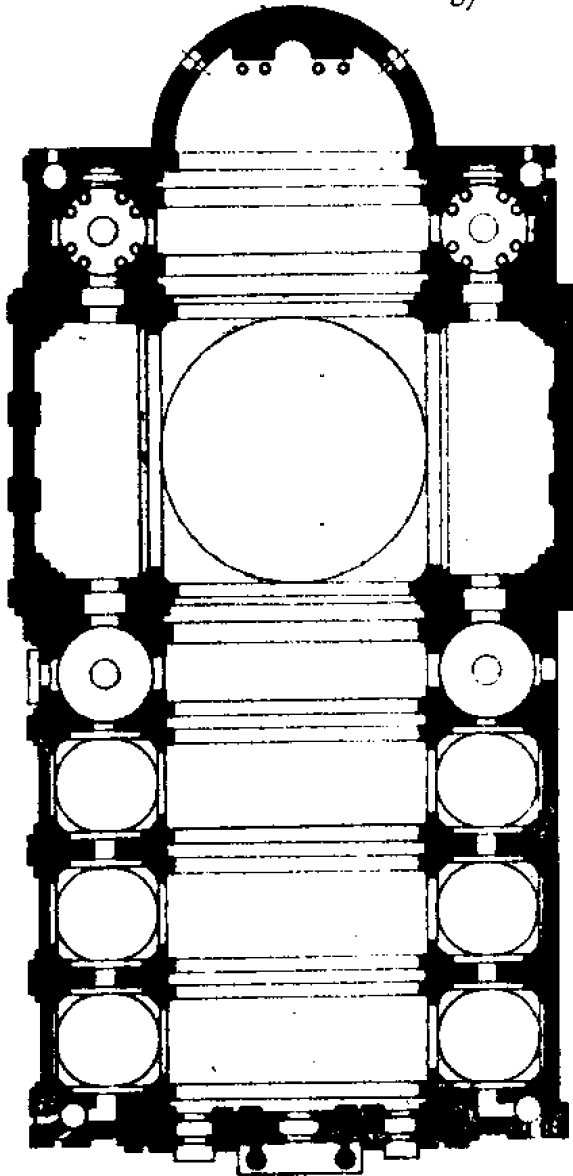
Kopuła na żagielkach na bębnie (widoczna latarnia)
i sklepienie kolebkowe z lunetami - kościół jezuicki w Krakowie



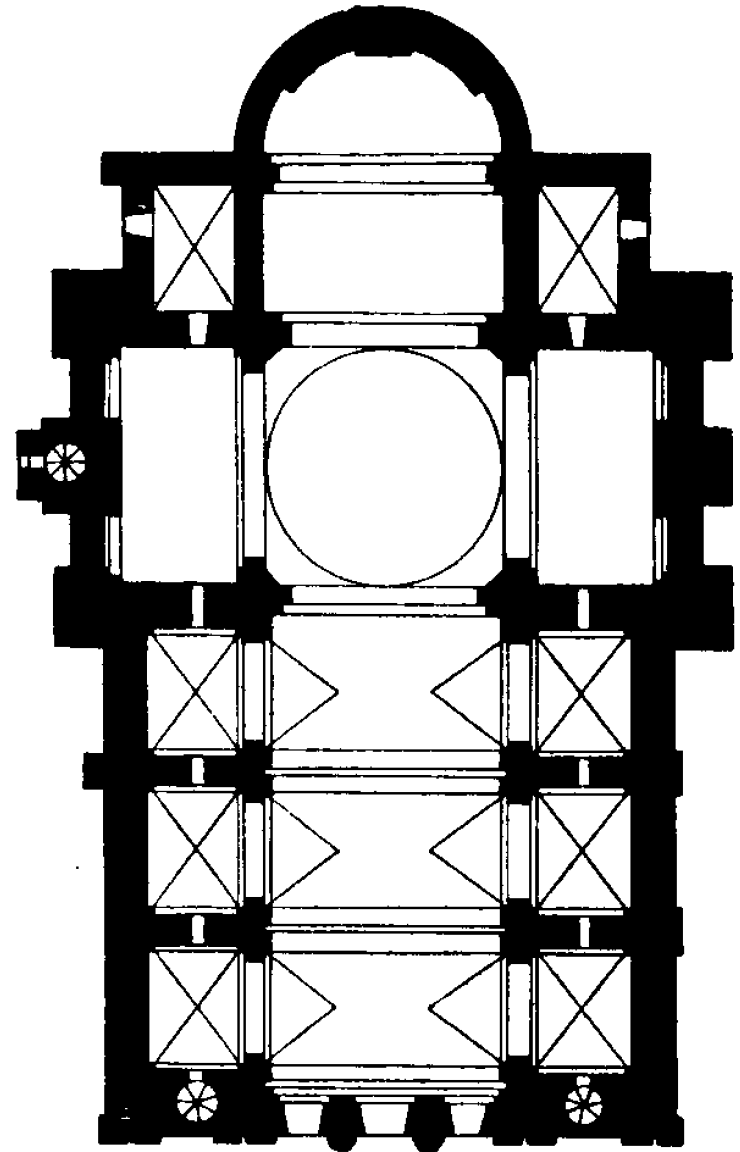
Rzuty kościołów jezuickich:

Il Gesu w Rzymie

b)



Św. Piotra i Pawła w Krakowie



Sklepienia kolebkowe z lunetami - Przemyśl



Sklepienia kolebkowe z lunetami - Przemyśl





Gra światła
i cienia

Kraków –
kościół św. Anny



Kraków – kościół św. Anny





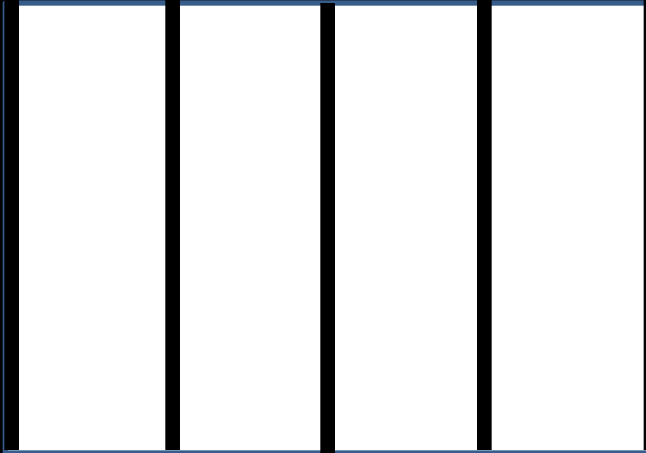
Kraków –
kościół św. Jana Chrzciciela
i św. Jana Ewangelisty fundowany
w XII w., wielokrotnie przebudowy-
wany, od XVII w. sióstr prezentek)

Kłodzko – kościół MB Różańcowej (franciszkanów)

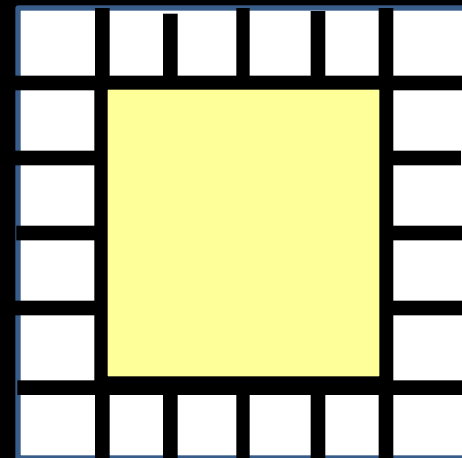
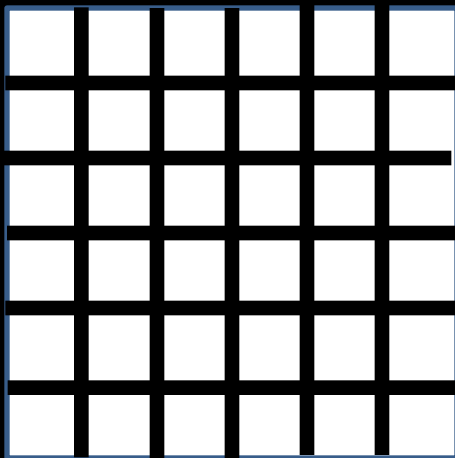
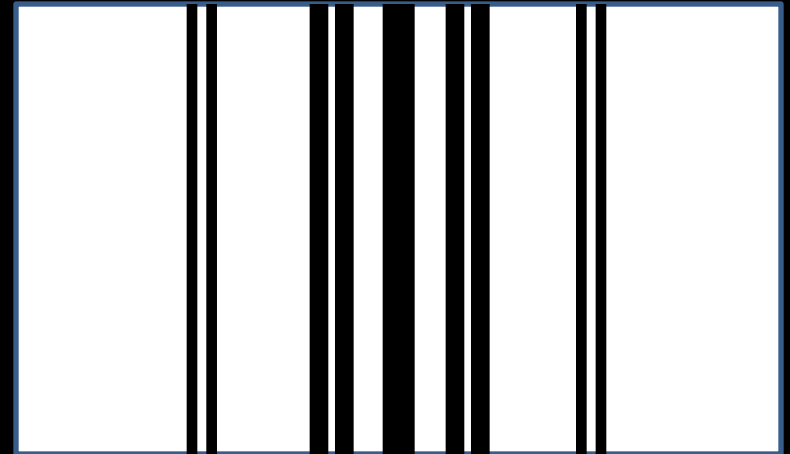


Porównanie kompozycji renesansowej i barokowej

Renesans



Barok





Ołtarz renesansowy
(manierystyczny)

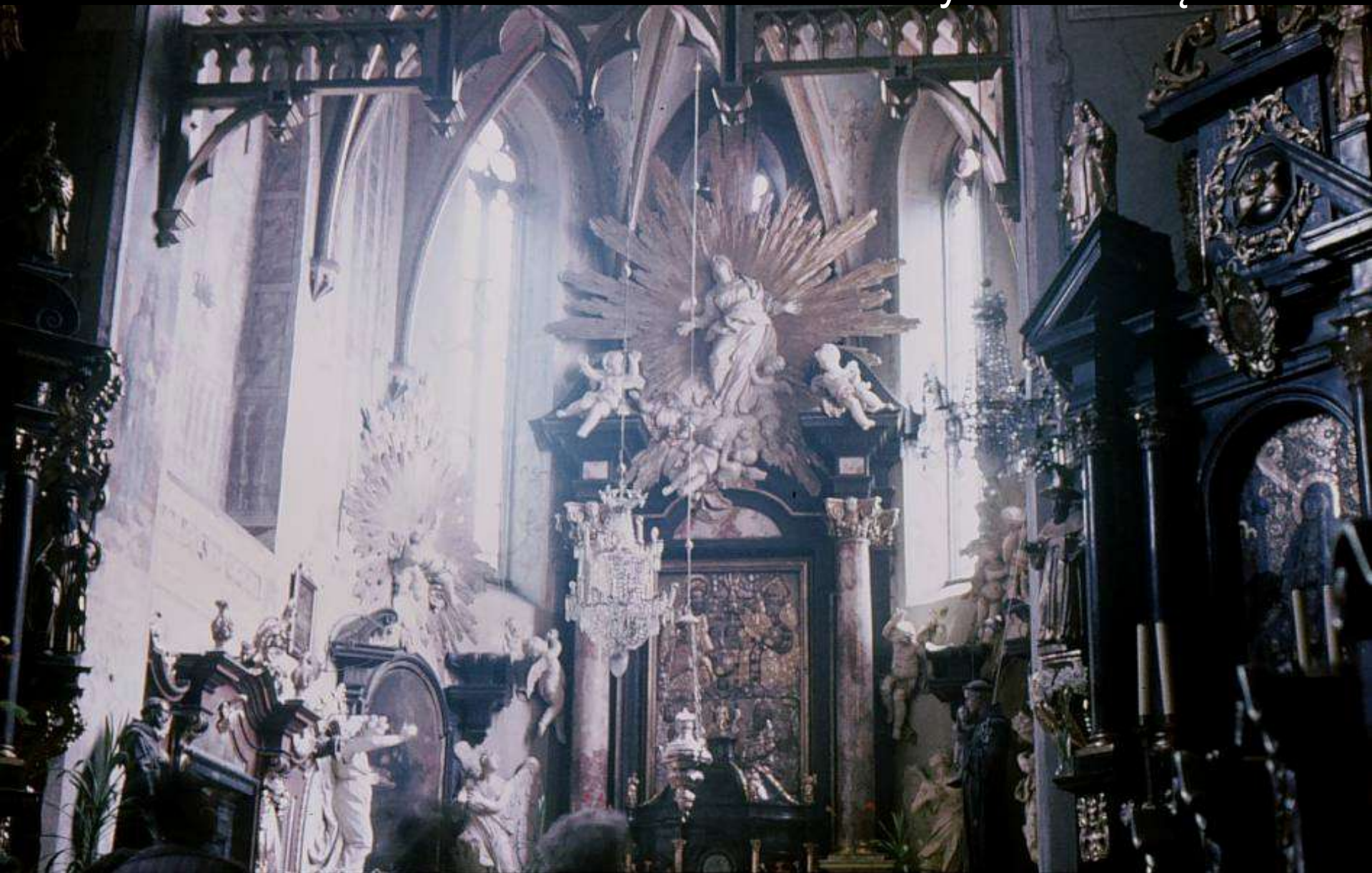
Fara w Bieczu

Ołtarz barokowy
Lublin - katedra



Ołtarze barokowe – kościół klasztorny w Stary Sączu

stiuk czarny marmur dębnicki





Kłodzko – kościół
gotycki zbarokizowany

Szczecin - ratusz





Barokowa kamienica gdańska (z lewej)

Typ I: jednolita całość
kompozycyjna ściany
i szczytu
II poł. XVII w.

Podtypy - rodzaje:

- Szczytu - z drobnymi esownicami i wolutami (bez ornamentu okuciowego!)
- Ściany - tynkowana



Barokowa kamienica gdańska (z lewej)

Typ I: jednolita całość
kompozycyjna ściany
i szczytu

Podtypy - rodzaje:

- Szczytu - z malowniczym, rozbudowanym obrzeżem z drobnymi esownicami i wolutami, stworami
- Ściany - licowana cegłą holenderką

Tu: wnętrza z łękami koszowymi



Barokowa kamienica gdańska (z prawej)

Typ I : jednolita całość
kompozycyjna ściany
i szczytu

Podtypy - rodzaje:

- Szczytu - schodkowy
- Ściany - tynkowana



Barokowe kamienice gdańskie

Typ I : jednolita całość
kompozycyjna ściany
i szczytu

Z lewej podtypy - rodzaje:

- Szczytu – „trójkątny”
(krawędzie:
linie proste || połąci szczytu)
z żabkami
- Ściany - tynkowana



Barokowa kamienica gdańska

Typ II. Wielki
porządek
(*Maniera granda*
/porządek kolosalny)

Boniowane
cokoły, girlandy
(Szczyt może
być różnie
ukształtowany)



Typy fasad gdańskich kamienic barokowych

- I. Jednolita całość
- II. Wielki porządek
- III. Szczyt szyjowy
(ze splotkami)



Typy fasad gdańskich kamienic barokowych

I. Jednolita całość
(poł. XVII w.)

III. Szczyt szyjowy -
ze spływami
tu: wolutowymi
(I poł. XVIII w.)

Typy barokowych kamienic gdańskich:

jedność kompozycyjna elewacji

wielki porządek splotywy

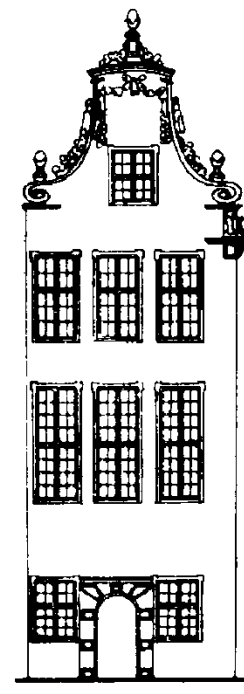
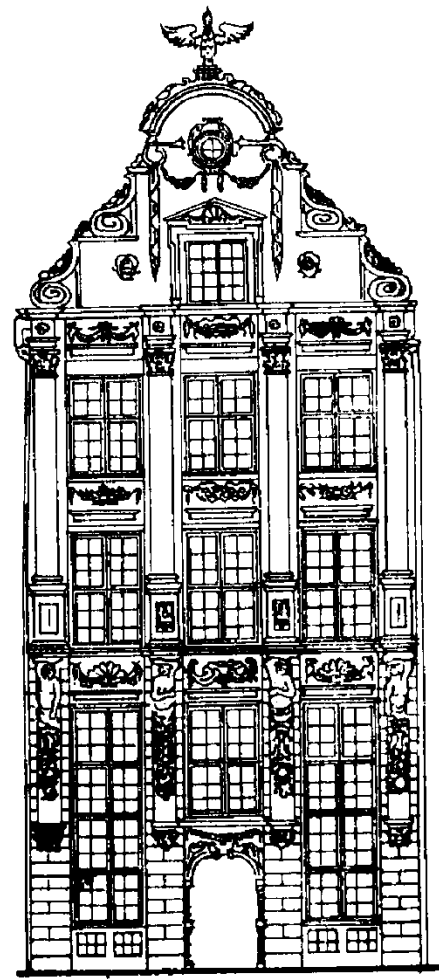
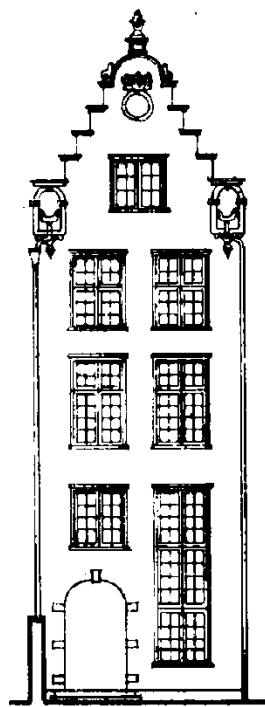
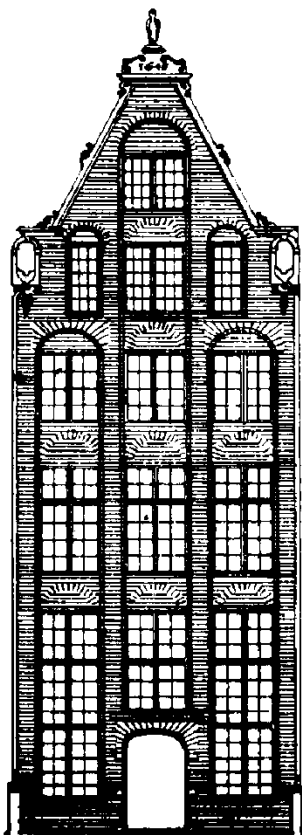
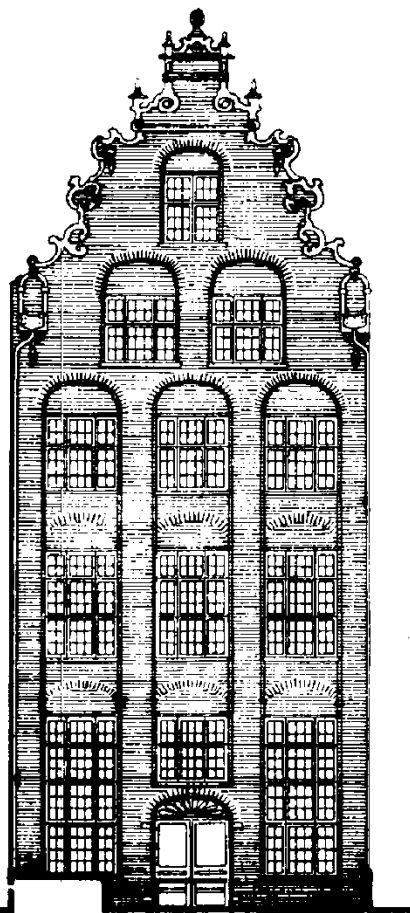
Ia

Ib

Ic

II

III



Barokowe kamienice gdańskie – typ III

rokoko

klasycyzm



Barokowa kamienica gdańska

Typ III: szczyt szyjowy
(ze spływami)
tu: odmiana z pilastrami
i trójkątnym szczytem
XVIII w.





Barokowa kamienica gdańska

Typ III: ze spływami
XVIII w.

Barokowa kamienica gdańska

Typ III: ze splotkami XVIII w. – różne odmiany





Barokowe kamienice gdańskie

Typ III: szczyty
szyjowe ze spływami
XVIII w.

Tu: bez pilastrów

Z prawej **rokoko**
Szczyt zwieńczony wygiętym
gzymsem przechodzącym
poziomym uskokiem
z linii wklęsłej na krawędzi
do wypukłej pośrodku*
II poł. XVIII w.
(tu spływy wolutowe)



Barokowa kamienica gdańska

Typ III:
szczyt szyjowy
ze spływami
II poł. XVIII w.
Rokoko



Barokowe kamienice gdańskie

**Typ III:
szczyty
szyjowe
ze splywami**
II poł. XVIII w.

Rokoko



Barokowe kamienice gdańskie

Typ III:
szczyty
szyjowe –
ze spływami
II poł. XVIII w.

Rokoko
Styl odbudowy
po zniszczeniach
w 1734 r.



Barokowe kamienice gdańskie

Typ III ze
splotami
XVIII w.

2 niższe:
rokoko



Jelenie Góra – kamienice podcieniowe w rynku



Jelenie Góra – podcienia kamienic w rynku



Barokowe kamienice - Łądek Zdrój



Portale barokowe - Gdańsk

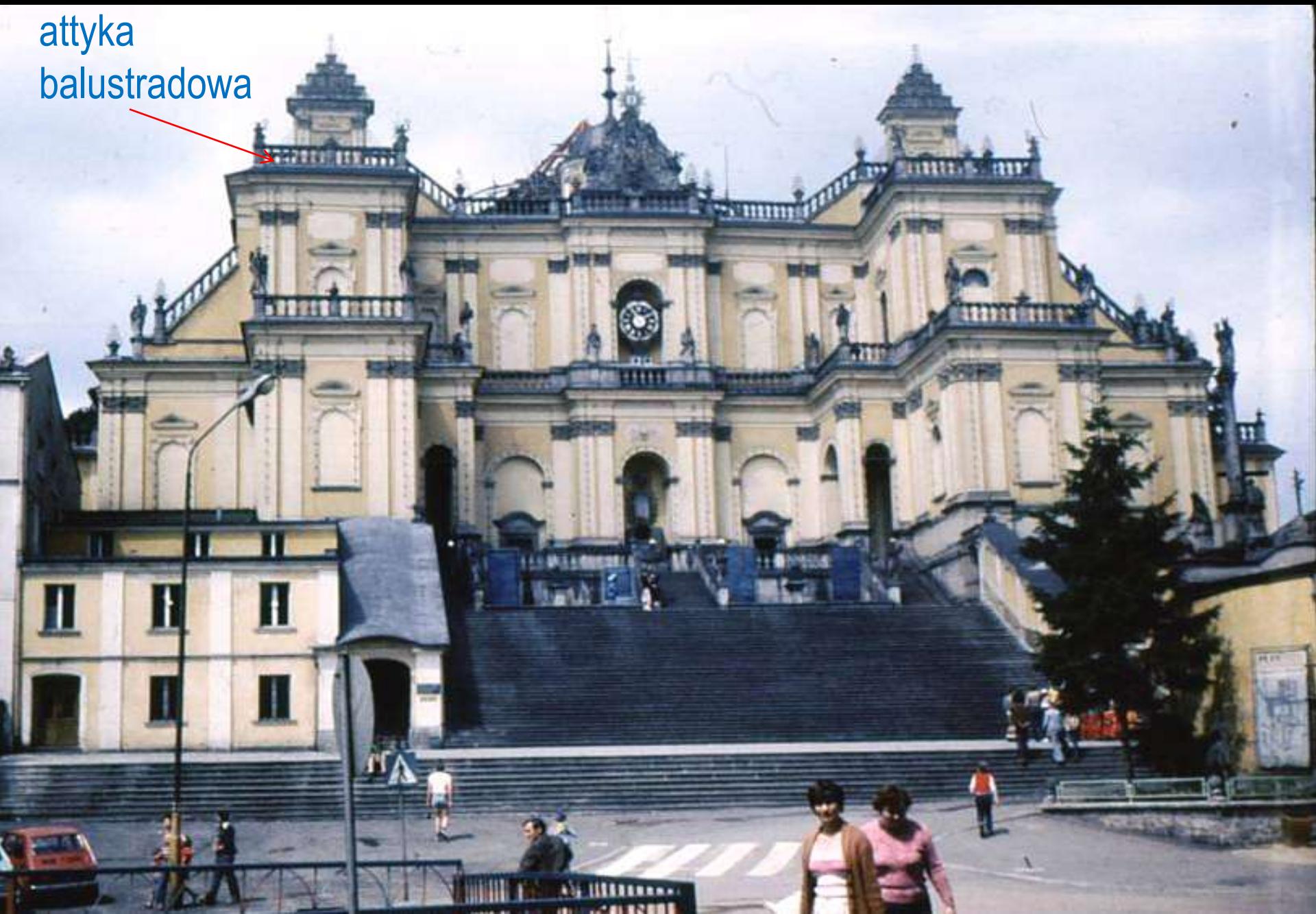


Przemyśl kościół
franciszkanów



Wambierzyce - kościół pielgrzymkowy

attyka
balustradowa





Warszawa
Kościół
wizytek

Chelm





Po barokizacji kościół
ścienneo-filarowy

Typowa ambona
barokowa

Krosno – fara



Stukaterie

dekoracje wytłaczane w stiuku
masie plastycznej szybko tężącej
z gipsu, wapna, kleju,
piasku marmurowego i wody,

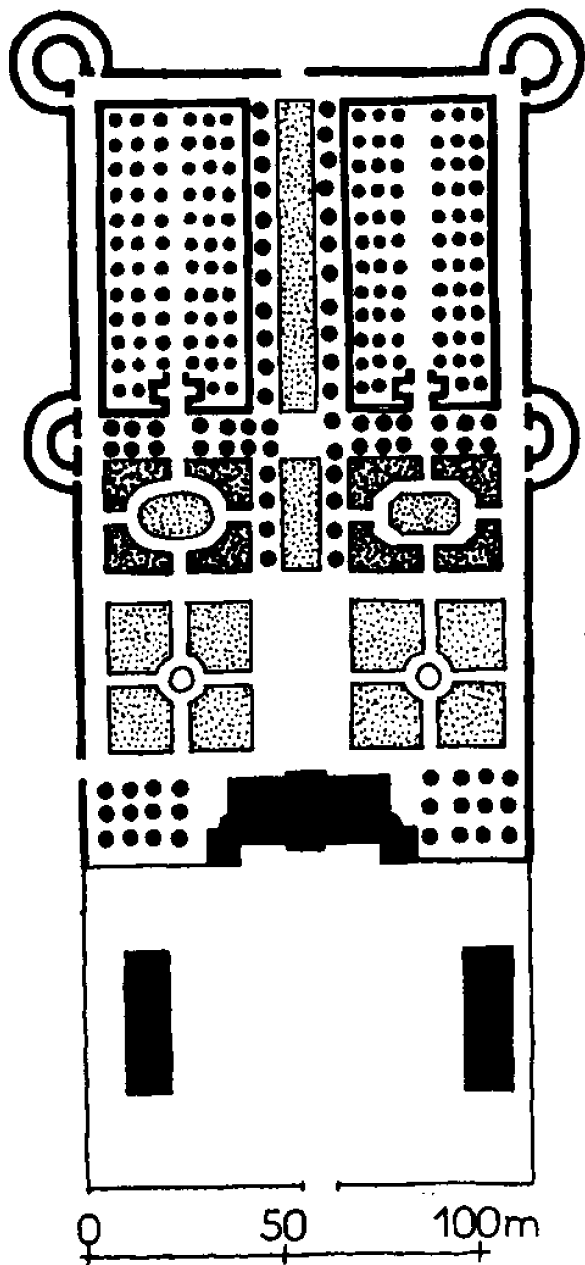
Krosno – fara –
kaplica Porcjuszów

Malarstwo iluzjonistyczne

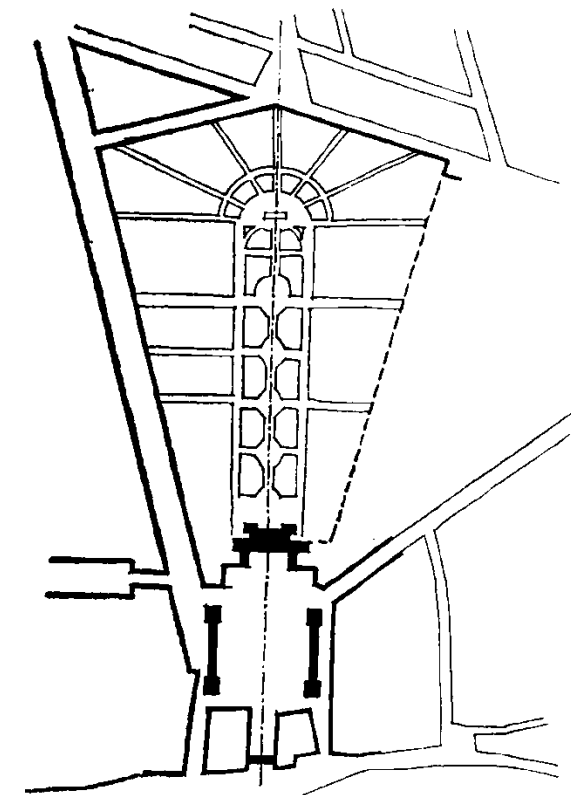
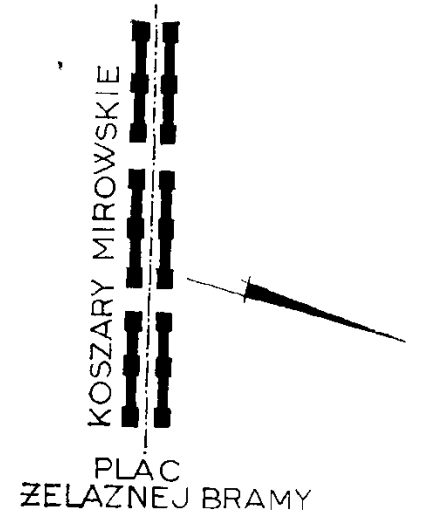
Brzeg - kościół p.w. Podwyższenia Krzyża Świętego



Barokowe założenia parkowo-ogrodowe i urbanistyczne



Nieborów – ogród barokowy z XVII w.



Warszawa – Oś Saska