

# ARCHITEKTURA NOWOŻYTNA

**BAROK**  
w tym rokoko



Renesansowy  
szczyt  
- **równomierna**  
kratka

Kościół  
dominikanów  
w Lublinie



Wczesny barok –  
wzorzec kościołów  
jezuickich

nierównomierne  
rozłożenie akcentów –  
narastanie ku osi:  
akcentowana oś

Pilastry zdwojone  
i nakładane na siebie,  
Belkowanie gierowane  
załamania: wysuwanie  
i cofanie

*Il Gesu*  
w Rzymie

# Wczesny barok - kościół jezuicki w Krakowie



Kopuła  
z latarnią

Bęben

Spływy

Fasadowość

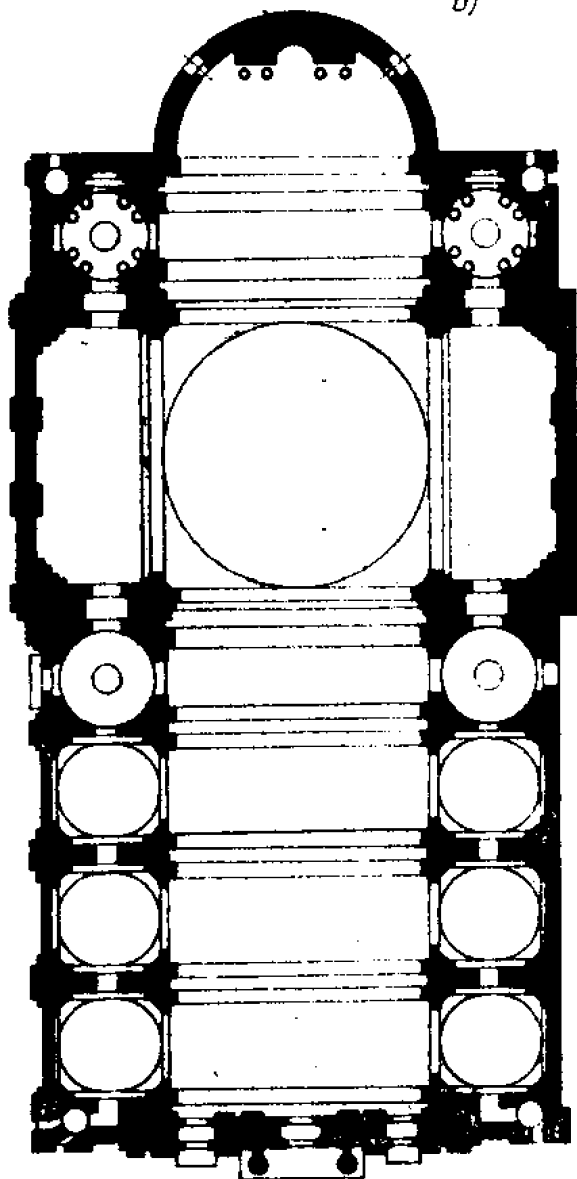
Kopuła na żagielkach na bębnie (widoczna latarnia)  
i sklepienie kolebkowe z lunetami - kościół jezuicki w Krakowie



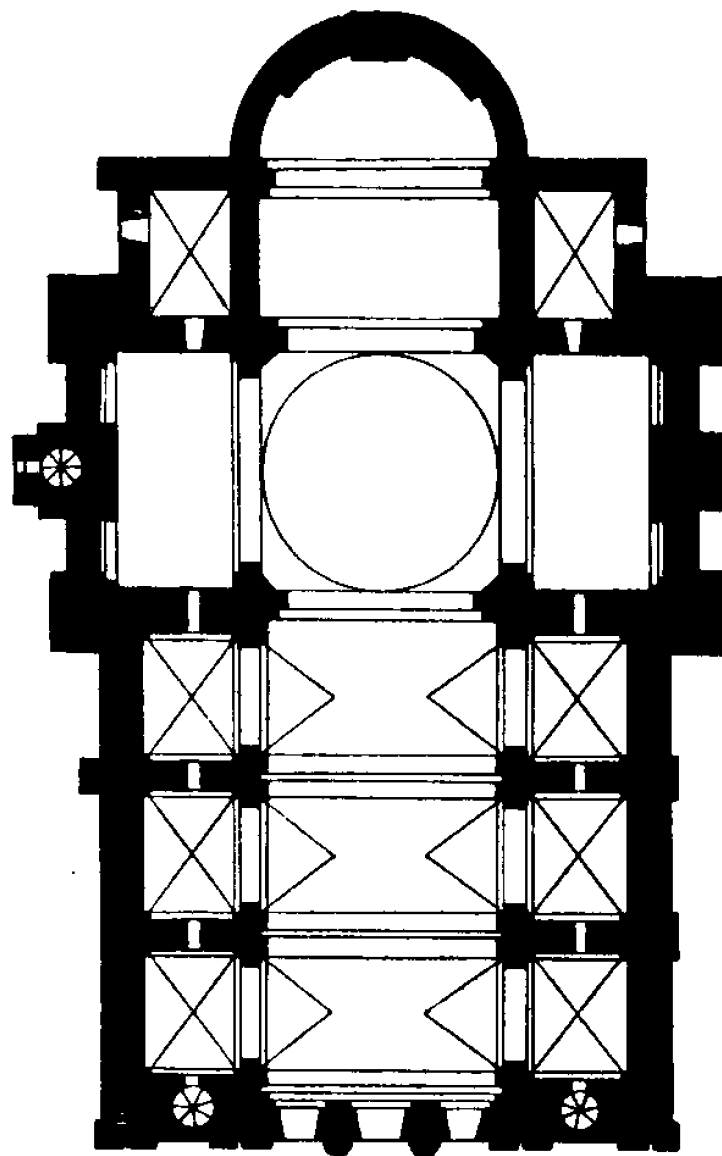
# Rzuty kościołów jezuickich:

*Il Gesu w Rzymie*

b)



Św. Piotra i Pawła w Krakowie



# Sklepienia kolebkowe z lunetami





Gra światła  
i cienia

Kraków –  
kościół św. Anny





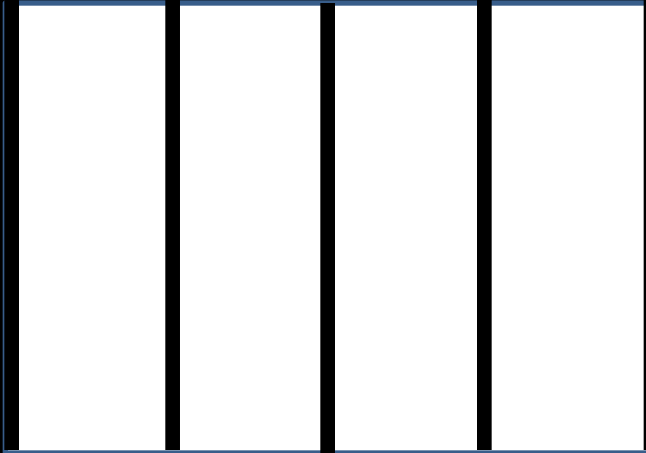




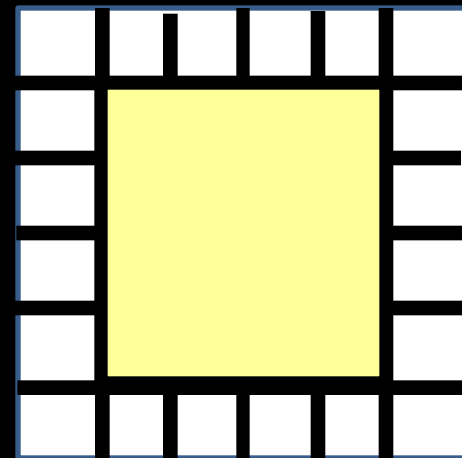
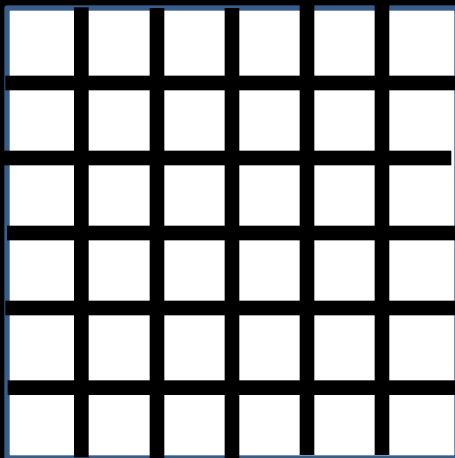
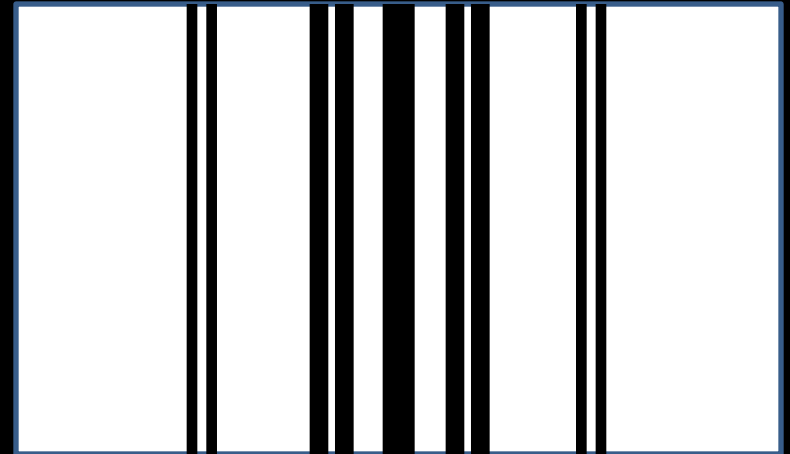


# Porównanie kompozycji renesansowej i barokowej

Renesans



Barok





Ołtarz renesansowy  
(manierystyczny)

Fara w Bieczu

# Ołtarz barokowy



# Ołtarze barokowe – kościół klasztorny w Stary Sączu











# Barokowa kamienica gdańska (z lewej)

Typ I: jednolita całość  
kompozycyjna ściany  
i szczytu  
II poł. XVII w.

Podtypy - rodzaje:

- Szczytu - z drobnymi esownicami i wolutami (bez ornamentu okuciowego!)
- Ściany - tynkowana



# Barokowa kamienica gdańska (z lewej)

Typ I: jednolita całość  
kompozycyjna ściany  
i szczytu

Podtypy - rodzaje:

- Szczytu - z malowniczym, rozbudowanym obrzeżem z drobnymi esownicami i wolutami, stworami
- Ściany - licowana cegłą holenderką

Tu: wnętrza z łękami koszowymi



# Barokowa kamienica gdańska (z prawej)

Typ I : jednolita całość  
kompozycyjna ściany  
i szczytu

Podtypy - rodzaje:

- Szczytu - schodkowy
- Ściany - tynkowana



# Barokowe kamienice gdańskie

Typ I : jednolita całość  
kompozycyjna ściany  
i szczytu

Z lewej podtypy - rodzaje:

- Szczytu – „trójkątny”  
(krawędzie:  
linie proste || połączi szczytu)  
z żabkami
- Ściany - tynkowana



# Barokowa kamienica gdańska

Typ II. Wielki  
porządek  
(*Maniera granda*  
/porządek kolosalny)

Boniowane  
cokoły, girland  
(Szczyt może  
być różnie  
ukształtowany)



# Typy fasad gdańskich kamienic barokowych

- I. Jednolita całość
- II. Wielki porządek
- III. Szczyt szyjowy  
(ze splotkami)





# Typy fasad gdańskich kamienic barokowych

I. Jednolita całość  
(poł. XVII w.)

III. Szczyt szczytowy -  
ze spływami  
tu: wolutowymi  
(I poł. XVIII w.)

# Typy barokowych kamienic gdańskich:

jedność kompozycyjna elewacji

wielki porządek splotywy

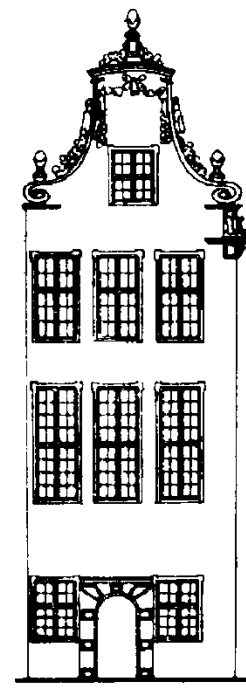
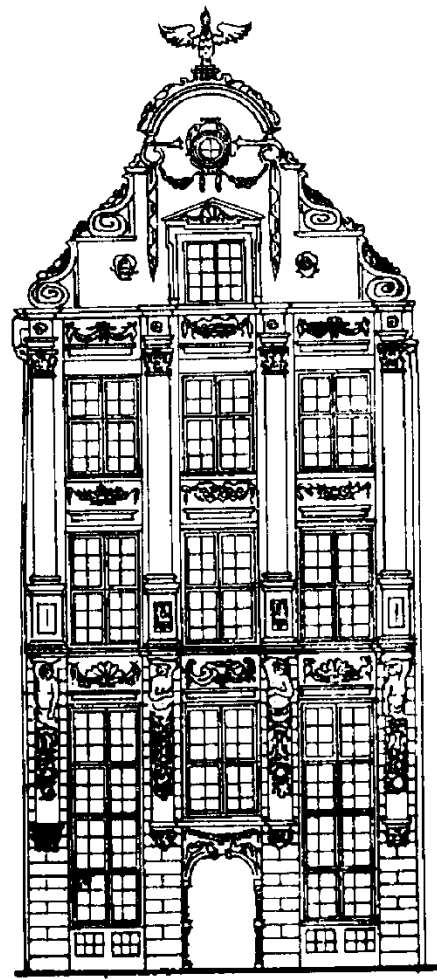
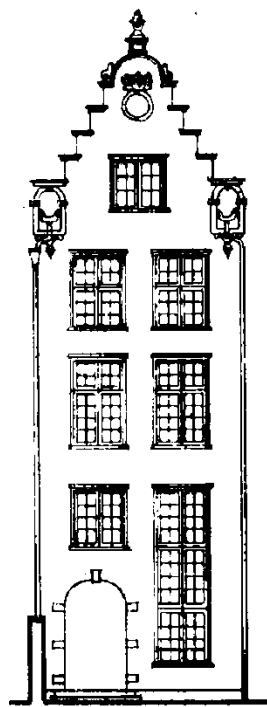
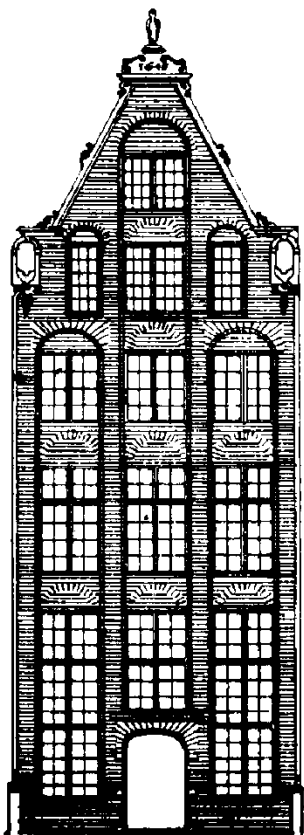
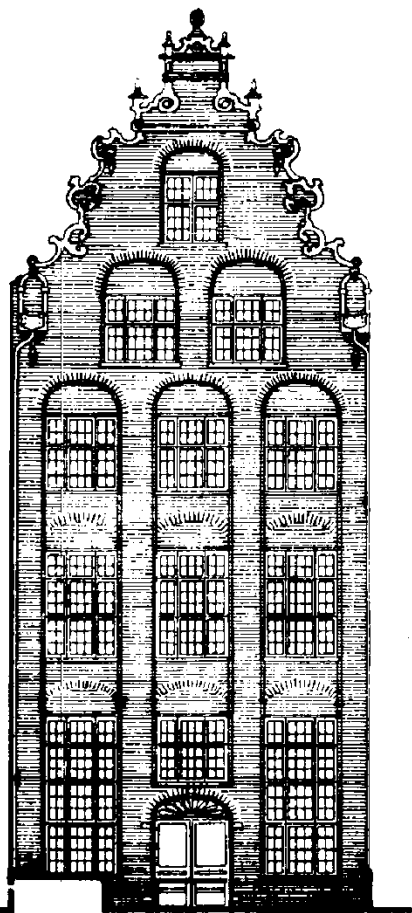
Ia

Ib

Ic

II

III



# Barokowa kamienica gdańska

Typ III: szczyt szyjowy  
(ze spływami)  
tu: odmiana z pilastrami  
i trójkątnym szczytem  
XVIII w.



# Barokowa kamienica gdańska

## Typ III: ze splotkami XVIII w. – różne odmiany





# Barokowe kamienice gdańskie

Typ III: szczyty  
szyjowe ze spływami  
XVIII w.

Tu: bez pilastrów

Z prawej rokoko  
Szczyt zwieńczony wygiętym  
gzymsem przechodzącym  
poziomym uskokiem  
z linii wklęsłej na krawędzi  
do wypukłej pośrodku\*

II poł. XVIII w.  
(tu spływy wolutowe)



# Barokowa kamienica gdańska

Typ III:  
szczyt szyjowy  
ze spływami  
II poł. XVIII w.  
Rokoko



# Barokowe kamienice gdańskie

**Typ III:  
szczyty  
szyjowe  
ze splewami**  
II poł. XVIII w.

**Rokoko**



# Barokowe kamienice gdańskie

Typ III:  
szczyty  
szyjowe –  
ze spływami  
II poł. XVIII w.

Rokoko  
Styl odbudowy  
po zniszczeniach  
w 1734 r.



# Portale barokowe - Gdańsk













Po barokizacji kościół  
ścienno-filarowy

Typowa ambona  
barokowa

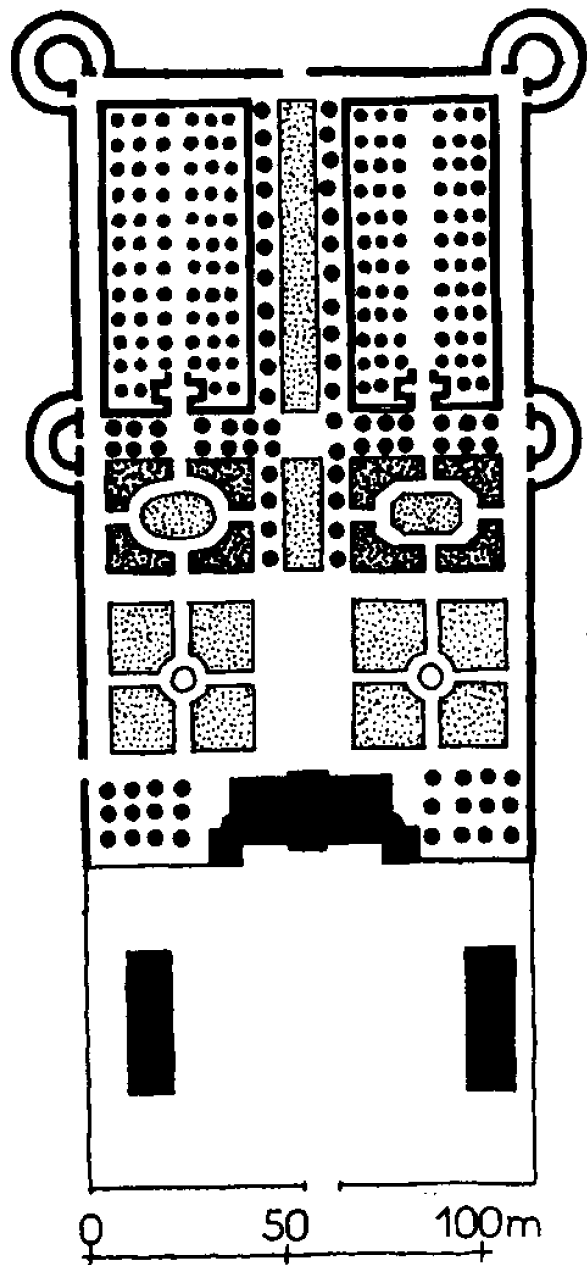
Krosno – fara



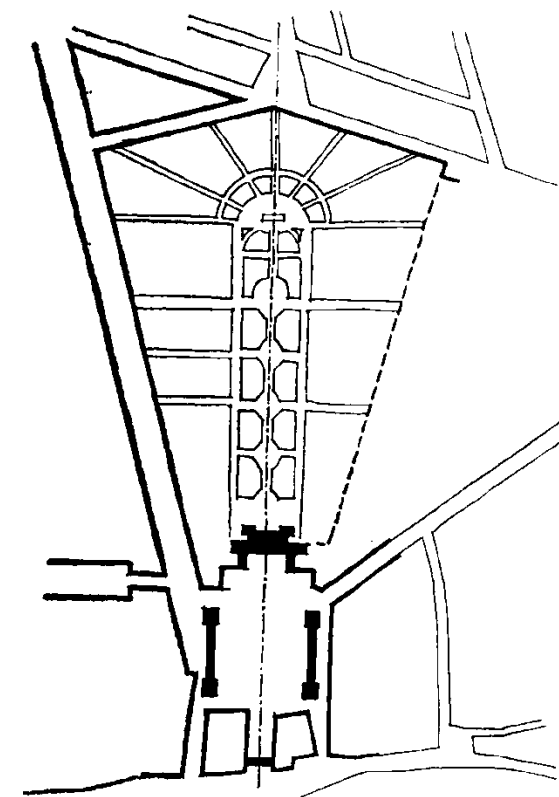
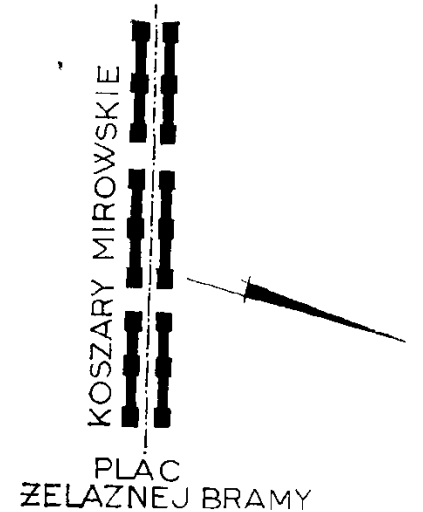
# Sztukaterie (dekoracje ze stiuku)

Krosno – fara –  
kaplica Porcjuszów

# Barokowe założenia parkowo-ogrodowe i urbanistyczne



Nieborów – ogród barokowy z XVII w.



Warszawa – Oś Saska